

**LEGENDA:**

- ściany stałe (nienadające się do demontażu)
- ściany działowe (nadające się do demontażu)
- podciągi
- grzejniki
- tabliczka mieszkaniowa

SKALA 1:75



**UWAGI:**

1. WYMIARY POMIESZCZEŃ, LOKALIZACJĘ PRZYBORÓW SANITARNYCH, ROZMIESZCZENIE PUNKTÓW OŚWIETLENIOWYCH, ETC. PODANO ZGODNIE Z PROJEKTEM BUDOWLANYM. MOGĄ WYSTĄPIĆ RÓŻNICE WYMIARÓW I USYTUOWANIE ELEMENTÓW POWSTAŁE W WYNIKU REALIZACJI PRAC BUDOWLANYCH. PODANE WYMIARY SĄ WYMIARAMI W ŚWIETLE PIONOWYCH I POZIOMYCH PRZEGRÓD W STANIE SUROWYM (BEZ TYNKU).
2. ZESTAWIENIE POMIESZCZEŃ UŻYTKOWYCH POSZCZEGÓLNYCH POMIESZCZEŃ LOKALU PODANO NA PODSTAWIE PROJEKTU BUDOWLANEGO; POWIERZCHNIA UŻYTKOWA LOKALU LICZONA ZGODNIE Z ZASADAMI ZAWARTYMI W POLSKIEJ NORMIE PN-ISO 9836:2022-07, T.J. POWIERZCHNIA UŻYTKOWA LOKALU JEST OBLICZONA W METRACH KWADRATOWYCH Z DOKŁADNOŚCIĄ DO DWÓCH MIEJSC PO PRZECINKU, DLA WYMIARÓW LOKALU W STANIE WYKOŃCZONYM NA POZIOMIE PODŁOGI, NIE LICZĄC LISTEW PRZYPODŁOGOWYCH, PROGÓW ITP. NIE SĄ WLICZANE POWIERZCHNIE OTWORÓW NA DRZWI I OKNA ORAZ NISZE W ELEMENTACH ZAMYKAJĄCYCH.
3. PRZEDSTAWIONE ARANŻACJE LOKALU SĄ PRZYKŁADOWE, RYSUNKI W TYM ZAKRESIE MAJĄ CHARAKTER INFORMACYJNY I NIE STANOWIĄ OFERTY W ROZUMIENIU KODEKSU CYWILNEGO, UMEBLOWANIE NIE STANOWI WYPOSAŻENIA SPRZEDAWANEGO LOKALU.
4. WIZUALIZACJE NIE STANOWIĄ PROJEKTU ELEWACJI.
5. PREZENTOWANA KARTA KATALOGOWA JEST POGŁĄDOWA. POWIERZCHNIE MOGĄ ULEC ZMIANIE WRAZ Z ARANŻACJĄ LOKALI.
6. W MIEJSCACH, W KTÓRYCH PODŁĄCZENIE WENTYLACJI PROWADZONE JEST PRZEZ INNE POMIESZCZENIA, NP. ŁAZIENKĘ, WYSTĘPUJE LOKALNE OBNIŻENIE WYSOKOŚCI.

SEGMENT B  
MIESZKANIE 4\_3/8/89

KONDYGNACJA 3=2 PIĘTRO

KLATKA 4

LICZBA POKOI 4

**BILANS POMIESZCZEŃ**

NR	NAZWA POMIESZCZENIA	POW.(m <sup>2</sup> )
1	HOL	4,82
2	KORYTARZ	2,59
3	SALON+ANEKS	21,30
4	SYPIALNIA	13,97
5	POKÓJ	7,82
6	POKÓJ	10,06
7	ŁAZIENKA	4,57
8	ŁAZIENKA	2,55

**SUMA PO ARANŻACJI:** 67,88

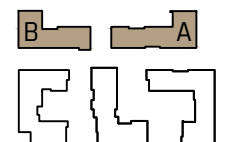
POWIERZCHNIA LICZONA ZGODNIE Z NORMĄ PN-ISO-9836:2022-07

**B BALKON** 31,31

**LOKALIZACJA W BUDYNKU:**



BUDYNEK NR 1  
SEGMENT B



INWESTOR:  
TRAKT INVEST III Sp. z o.o. Sp. k.  
Szczukowskie Górkki 1, 26-065 Piekoszów  
NIP: 9592079602  
www.traktinvest.pl



JEDNOSTKA PROJEKTOWA:  
TERA GROUP Sp. z o.o.  
www.teragroup.pl

