

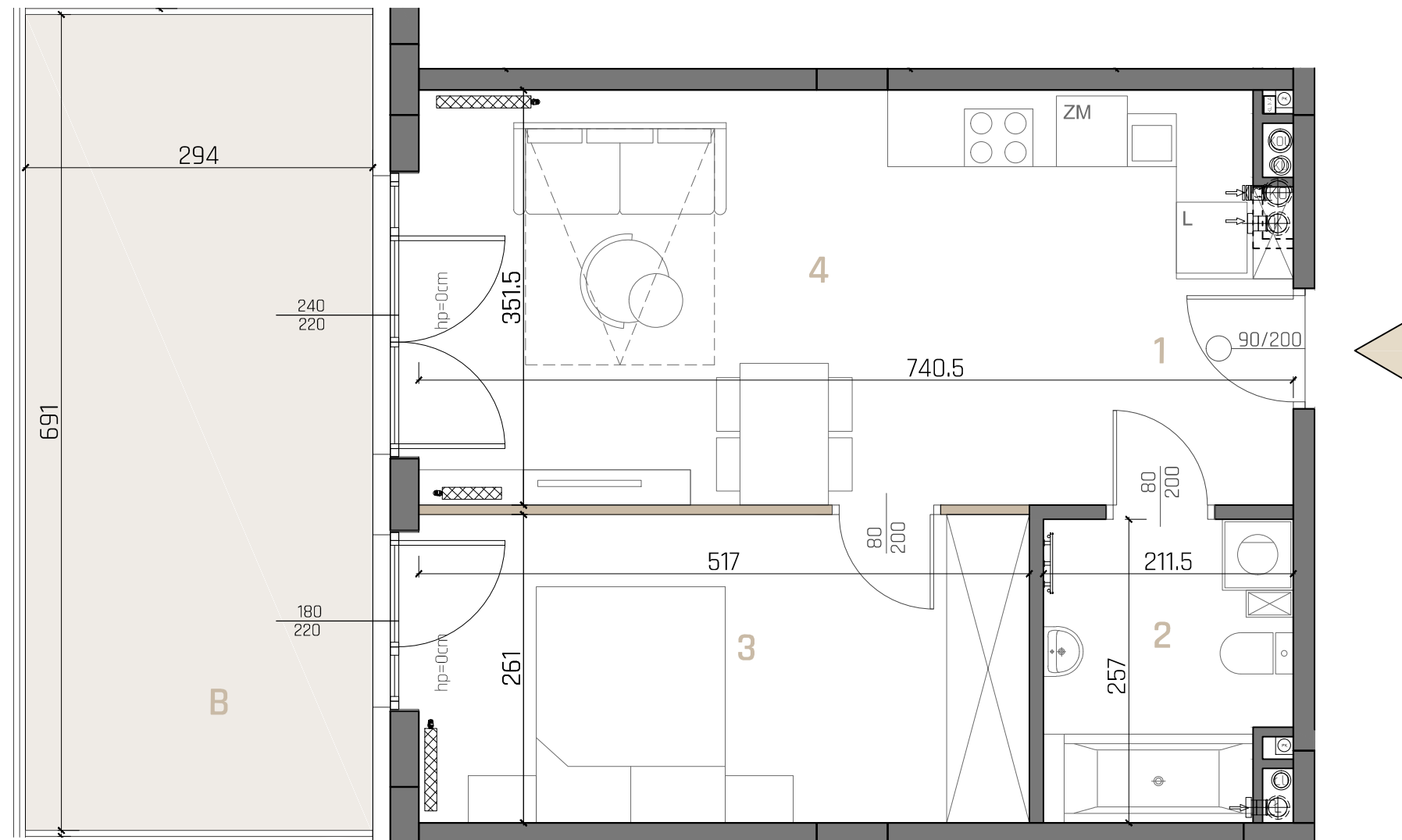
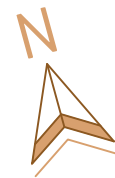


MIESZKANIE E2/02/118

KONDYGNACJA	2=1 PIĘTRO
KLATKA	E
LICZBA POKOI	2

BILANS POMIESZCZEŃ

NR	NAZWA POMIESZCZENIA	POW.(m ²)
1	HOL	4,16
2	ŁAZIENKA	5,02
3	SYPIALNIA	13,26
4	SALON+ANEKS	21,27
SUMA PO ARANŻACJI:		43,71
SUMA WG PN-ISO 9836 1997		44,27
B	BALKON	20,21



LEGENDA:

- ściany murowane
- ściany działowe (nadające się do demontażu)
- grzejniki

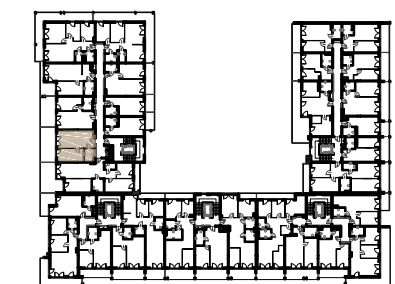
SKALA 1:50



UWAGI:

1. WYMIARY POMIESZCZEŃ, LOKALIZACJE PRZYBÓRÓW SANITARNYCH, ROZMIESZCZENIE PUNKTÓW OŚWIETLENIOWYCH, ETC. PODANO ZGODNIE Z PROJEKTEM BUDOWLANYM. MOGĄ WYSTĄPIĆ RÓŻNICE WYMIARÓW I USYTUOWANIE ELEMENTÓW POWSTAŁE W WYNIKU REALIZACJI PRAC BUDOWLANYCH. PODANE WYMIARY SĄ WYMIARAMI W ŚWIETLE PIONOWYCH PRZEGRÓD W STANIE SUROWYM (BEZ TYNKU).
2. ZESTAWIENIE POMIESZCZEŃ UŻYTKOWYCH POSZCZEGÓLNYCH POMIESZCZEŃ LOKALU PODANO NA PODSTAWIE PROJEKTU BUDOWLANEGO; POWIERZCHNIA UŻYTKOWA LOKALU LICZONA ZGODNIE Z ZASADAMI ZAWARTYMI W POLSKIEJ NORMIE PN-ISO 9836:1997, O KTÓREJ MÓWA W PAR.8 UST.2 PKT.9 ROZPORZĄDZENIA MINISTRA TRANSPORTU, BUDOWNICTWA I GOSPODARKI MORSKIEJ Z DNIA 25.04.2012 R. W SPRAWIE SZCZEGÓŁOWEGO ZAKRESU I FORMY PROJEKTU BUDOWLANEGO (DZ.U. Z DNIA 27 KWIEŃNIA 2012 ROKU), T.J. POWIERZCHNIA UŻYTKOWA LOKALU JEST OBLICZONA W METRACH KWADRATOWYCH Z DOKŁADNOŚCIĄ DO DWÓCH MIEJSC PO PRZECINKU, DLA WYMIARÓW LOKALU W STANIE WYKOŃCZONYM NA POZIOMIE PODŁOGI, NIE LICZĄC LISTEW PRZYPODŁOGOWYCH, PROGÓW ITP. DO POWIERZCHNI UŻYTKOWEJ LOKALU WLICZA SIĘ POWIERZCHNIE ELEMENTÓW NADAJĄCYCH SIĘ DO DEMONTAŻU (ŚCIANKI DZIAŁOWE), NIE SĄ WLICZANE POWIERZCHNIE OTWORÓW NA DRZWI I OKNA ORAZ NISZE W ELEMENTACH ZAMYKAJĄCYCH.
3. PRZEDSTAWIONE ARANŻACJE LOKALU SĄ PRZYKŁADOWE, RYSUNKI W TYM ZAKRESIE MAJĄ CHARAKTER INFORMACYJNY I NIE STANOWIĄ OFERTY W ROZUMIENIU KODEKSU CYWILNEGO, UMEBLOWANIE NIE STANOWI WYPOSAŻENIA SPRZEDAWANEGO LOKALU.
4. WIZUALIZACJE NIE STANOWIĄ PROJEKTU ELEWACJI.
5. PREZENTOWANA KARTA KATALOGOWA JEST POGŁADOWA, POWIERZCHNIE MOGĄ ULEC ZMIANIE WRAZ Z ARANŻACJĄ LOKALI.
6. W MIEJSCACH, W KTÓRYCH PODŁĄCZENIE WENTYLACJI PROWADZONE JEST PRZEZ INNE POMIESZCZENIA, NP. ŁAZIENKĘ, WYSTĘPUJE LOKALNE OBNIŻENIE WYSOKOŚCI.

LOKALIZACJA W BUDYNKU:



INWESTOR:
TRAKT INVEST Sp. z o.o. Sp. k.
Szczukowskie Góry 1, 26-065 Piekoszów
NIP: 9592032026
www.traktinvest.pl



JEDNOSTKA PROJEKTOWA:
TERA GROUP Pracownia Architektoniczna Sp. z o.o. Sp. K.
www.teragroup.pl

