

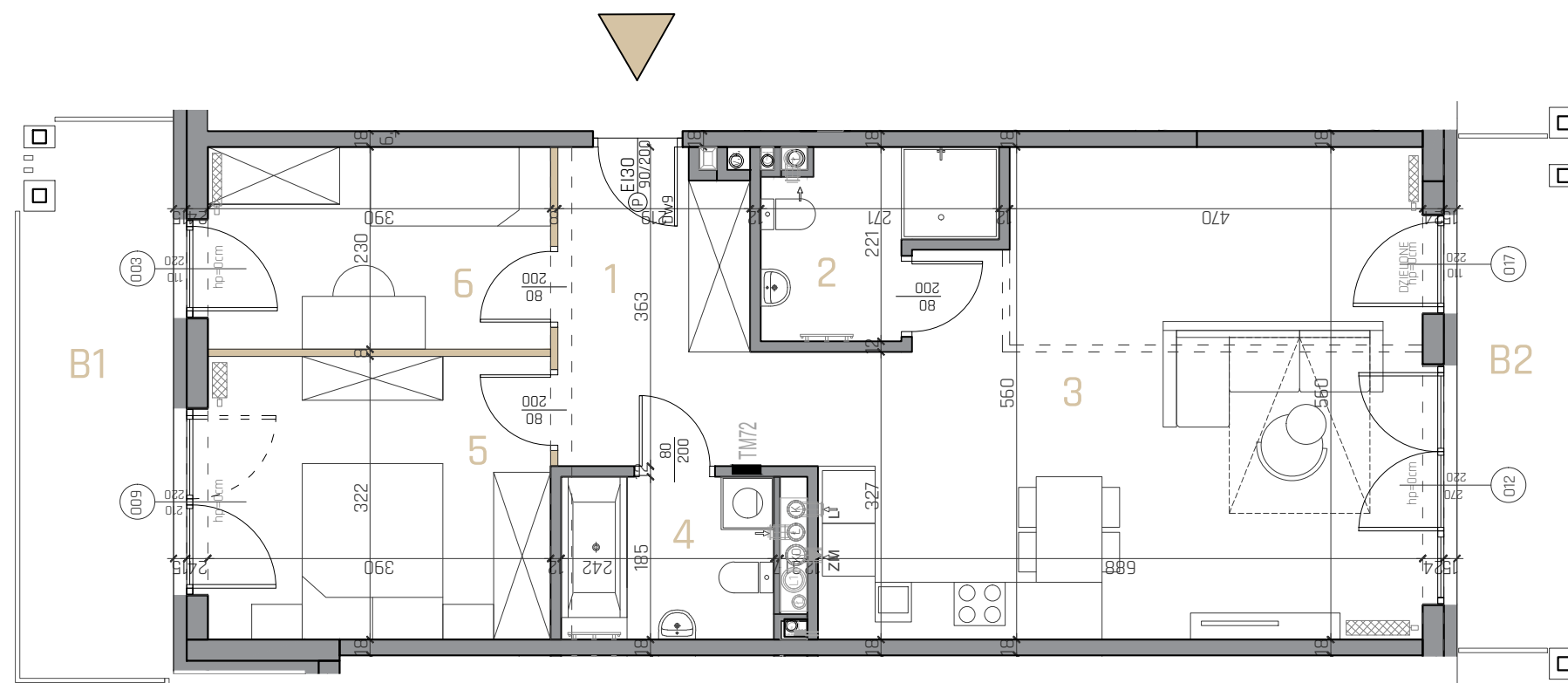


SEGMENT B
MIESZKANIE 3_4/5/67

KONDYGNACJA	4=3 PIĘTRO
KLATKA	3
LICZBA POKOI	3

BILANS POMIESZCZEŃ

NR	NAZWA POMIESZCZENIA	POW.(m ²)
1	HOL	8,53
2	ŁAZIENKA	4,35
3	SALON+ANEKS	34,36
4	ŁAZIENKA	4,35
5	SYPIALNIA	12,35
6	POKÓJ	8,78
SUMA PO ARANŻACJI:		72,72
POWIERZCHNIA LICZONA ZGODNIE Z NORMĄ PN-ISO-9836:2022-07		
B1	BALKON 1	10,23
B2	BALKON 2	7,89



LEGENDA:

- ściany stałe (nienadające się do demontażu)
- ściany działowe (nadające się do demontażu)
- - - podciągi
- ▒ grzejniki
- TM69 tablica mieszkaniowa
- = = = ścianka umożliwiająca wydzielenie dodatkowego pokoju

SKALA 1:75

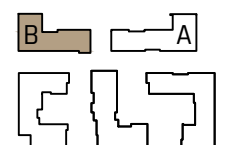


- UWAGI:
- WYMIARY POMIESZCZEŃ, LOKALIZACJĘ PRZYBORÓW SANITARNYCH, ROZMIESZCZENIE PUNKTÓW OŚWIETLENIOWYCH, ETC. PODANO ZGODNIE Z PROJEKTEM BUDOWLANYM. MOGĄ WYSTĄPIĆ RÓŻNICE WYMIARÓW I USYTUOWANIE ELEMENTÓW POWSTAŁE W WYNIKU REALIZACJI PRAC BUDOWLANYCH. PODANE WYMIARY SĄ WYMIARAMI W ŚWIETLE PIONOWYCH I POZIOMYCH PRZEGRÓD W STANIE SUROWYM (BEZ TYNKU).
 - ZESTAWIENIE POMIESZCZEŃ UŻYTKOWYCH POSZCZEGÓLNYCH POMIESZCZEŃ LOKALU PODANO NA PODSTAWIE PROJEKTU BUDOWLANEGO; POWIERZCHNIA UŻYTKOWA LOKALU LICZONA ZGODNIE Z ZASADAMI ZAWARTYMI W POLSKIEJ NORMIE PN-ISO 9836:2022-07. T.J. POWIERZCHNIA UŻYTKOWA LOKALU JEST OBLICZONA W METRACH KWADRATOWYCH Z DOKŁADNOŚCIĄ DO DWÓCH MIEJSC PO PRZECINKU, DLA WYMIARÓW LOKALU W STANIE WYKOŃCZONYM NA POZIOMIE PODŁOGI, NIE LICZĄC LISTEW PRZYPODŁOGOWYCH, PROGÓW ITP. NIE SĄ W LICZANE POWIERZCHNIE OTWORÓW NA DRZWI I OKNA ORAZ NISZE W ELEMENTACH ZAMYKAJĄCYCH.
 - PRZEDSTAWIONE ARANŻACJE LOKALU SĄ PRZYKŁADOWE, RYSUNKI W TYM ZAKRESIE MAJĄ CHARAKTER INFORMACYJNY I NIE STANOWIĄ OFERTY W ROZUMIENIU KODEKSU CYWILNEGO, UMEBLOWANIE NIE STANOWI WYPOSAŻENIA SPRZEDAWANEGO LOKALU.
 - WIZUALIZACJE NIE STANOWIĄ PROJEKTU ELEWACJI.
 - PREZENTOWANA KARTA KATALOGOWA JEST POGŁĄDOWA. POWIERZCHNIE MOGĄ ULEC ZMIANIE WRĄZ Z ARANŻACJĄ LOKALI.
 - W MIEJSCACH, W KTÓRYCH PODŁĄCZENIE WENTYLACJI PROWADZONE JEST PRZEZ INNE POMIESZCZENIA, NP. ŁAZIENKĘ, WYSTĘPUJE LOKALNE OBNIŻENIE WYSOKOŚCI.
 - POZIOME KANAŁY WENTYLACJI MECHANICZNEJ PRZECHODZĄCE PRZEZ POMIESZCZENIA OBUJEDYNE PŁYTAMI G-K.

LOKALIZACJA W BUDYNKU:



BUDYNEK NR 1
SEGMENT B



INWESTOR:
TRAKT INVEST III Sp. z o.o. Sp. k.
Szczukowskie Górkę 1, 26-065 Piekoszów
NIP: 9592079602
www.traktinvest.pl



JEDNOSTKA PROJEKTOWA:
TERA GROUP Pracownia Architektoniczna Sp. z o.o.
Marszałkowska 3, lok. U1 25-533 Kielce
www.teragroup.pl

