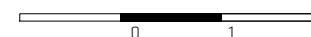


**LEGENDA:**

- ściany stałe (nienadające się do demontażu)
- ściany działowe (nadające się do demontażu)
- podcięcia
- grzejniki
- tablica mieszkaniowa

SKALA 1:75



- UWAGI:
- WYMIARY POMIESZCZEŃ, LOKALIZACJĘ PRZYBORÓW SANITARNYCH, ROZMIESZCZENIE PUNKTÓW OŚWIETLENIOWYCH, ETC. PODANO ZGODNIE Z PROJEKTEM BUDOWLANYM. MOGĄ WYSTĄPIĆ RÓŻNICE WYMIARÓW I USYTUOWANIE ELEMENTÓW POWSTAŁE W WYNIKU REALIZACJI PRAC BUDOWLANYCH. PODANE WYMIARY SĄ WYMIARAMI W ŚWIETLE PIONOWYCH I POZIOMYCH PRZEGRÓD W STANIE SUROWYM (BEZ TYNKU).
  - ZESTAWIENIE POMIESZCZEŃ UŻYTKOWYCH POSZCZEGÓLNYCH POMIESZCZEŃ LOKALU PODANO NA PODSTAWIE PROJEKTU BUDOWLANEGO; POWIERZCHNIA UŻYTKOWA LOKALU LICZONA ZGODNIE Z ZASADAMI ZAWARTYMI W POLSKIEJ NORMIE PN-ISO 9836:2022-07, T.J. POWIERZCHNIA UŻYTKOWA LOKALU JEST OBLICZONA W METRACH KWADRATOWYCH Z DOKŁADNOŚCIĄ DO DWÓCH MIEJSC PO PRZECINKU, DLA WYMIARÓW LOKALU W STANIE WYKOŃCZONYM NA POZIOMIE PODŁOGI, NIE LICZĄC LISTEW PRZYPODŁOGOWYCH, PROGÓW ITP. NIE SĄ W LICZANE POWIERZCHNIE OTWORÓW NA DRZWI I OKNA ORAZ NISZE W ELEMENTACH ZAMYKAJĄCYCH.
  - PRZEDSTAWIONE ARANŻACJE LOKALU SĄ PRZYKŁADOWE, RYSUNKI W TYM ZAKRESIE MAJĄ CHARAKTER INFORMACYJNY I NIE STANOWIĄ OFERTY W ROZUMIENIU KODEKSU CYWILNEGO, UMEBLOWANIE NIE STANOWI WYPOSAŻENIA SPRZEDAWANEGO LOKALU.
  - WIZUALIZACJE NIE STANOWIĄ PROJEKTU ELEWACJI.
  - PREZENTOWANA KARTA KATALOGOWA JEST POGŁĄDOWA. POWIERZCHNIE MOGĄ ULEC ZMIANIE WRAZ Z ARANŻACJĄ LOKALI.
  - W MIEJSCACH, W KTÓRYCH PODŁĄCZENIE WENTYLACJI PROWADZONE JEST PRZEZ INNE POMIESZCZENIA, NP. ŁAZIENKĘ, WYSTĘPUJE LOKALNE OBNIŻENIE WYSOKOŚCI.
  - POZIOME KANAŁY WENTYLACJI MECHANICZNEJ PRZECHODZĄCE PRZEZ POMIESZCZENIA OBUJEDYKOWANE PŁYTAMI G-K.

**SEGMENT A  
MIESZKANIE 1\_3/6/13**

KONDYGNACJA	3=2 PIĘTRO
KLATKA	1
LICZBA POKOI	3

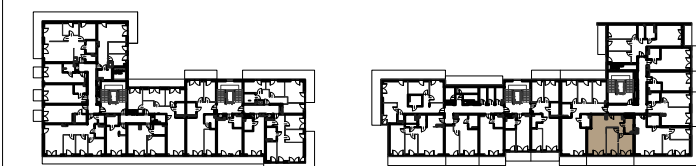
**BILANS POMIESZCZEŃ**

NR	NAZWA POMIESZCZENIA	POW.(m <sup>2</sup> )
1	HOL	8,66
2	ŁAZIENKA	4,58
3	SYPIALNIA	10,77
4	POKÓJ	10,49
5	SALON+ANEKS	24,15

**SUMA PO ARANŻACJI:** 58,65  
POWIERZCHNIA LICZONA ZGODNIE Z NORMĄ PN-ISO-9836:2022-07

<b>B</b>	<b>BALKON</b>	15,67
----------	---------------	-------

**LOKALIZACJA W BUDYNKU:**



BUDYNEK NR 1  
SEGMENT A



INWESTOR:  
TRAKT INVEST III Sp. z o.o. Sp. k.  
Szczukowskie Górkę 1, 26-065 Piekoszów  
NIP: 9592079602  
www.traktinvest.pl



JEDNOSTKA PROJEKTOWA:  
TERA GROUP Pracownia Architektoniczna Sp. z o.o.  
Marszałkowska 3, lok. U1 25-533 Kielce  
www.teragroup.pl

